

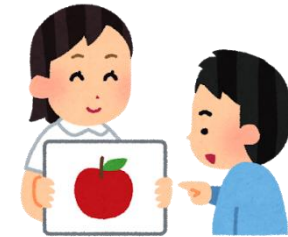
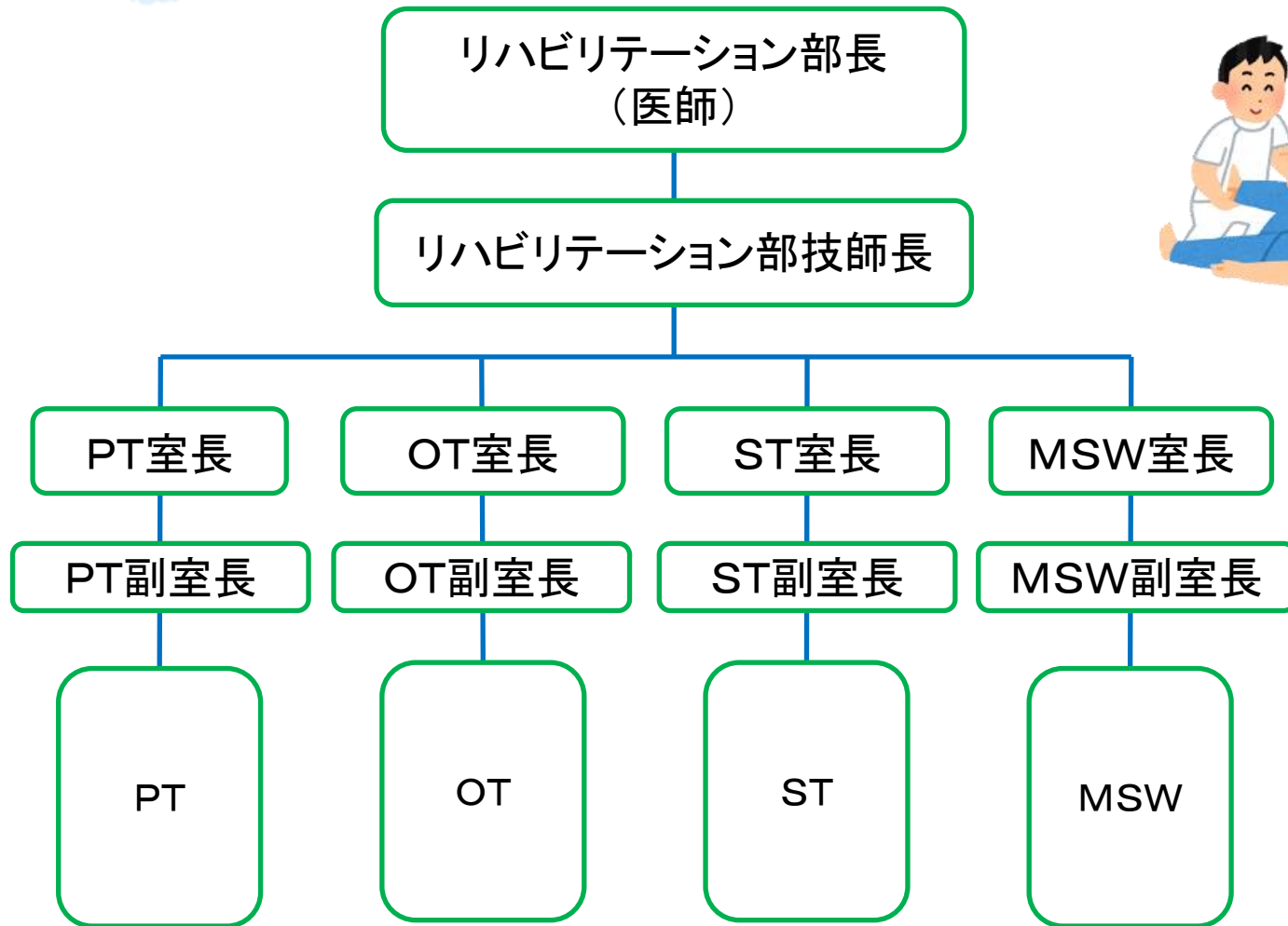
# リハビリテーション部の紹介

---

一般財団法人 黎明郷

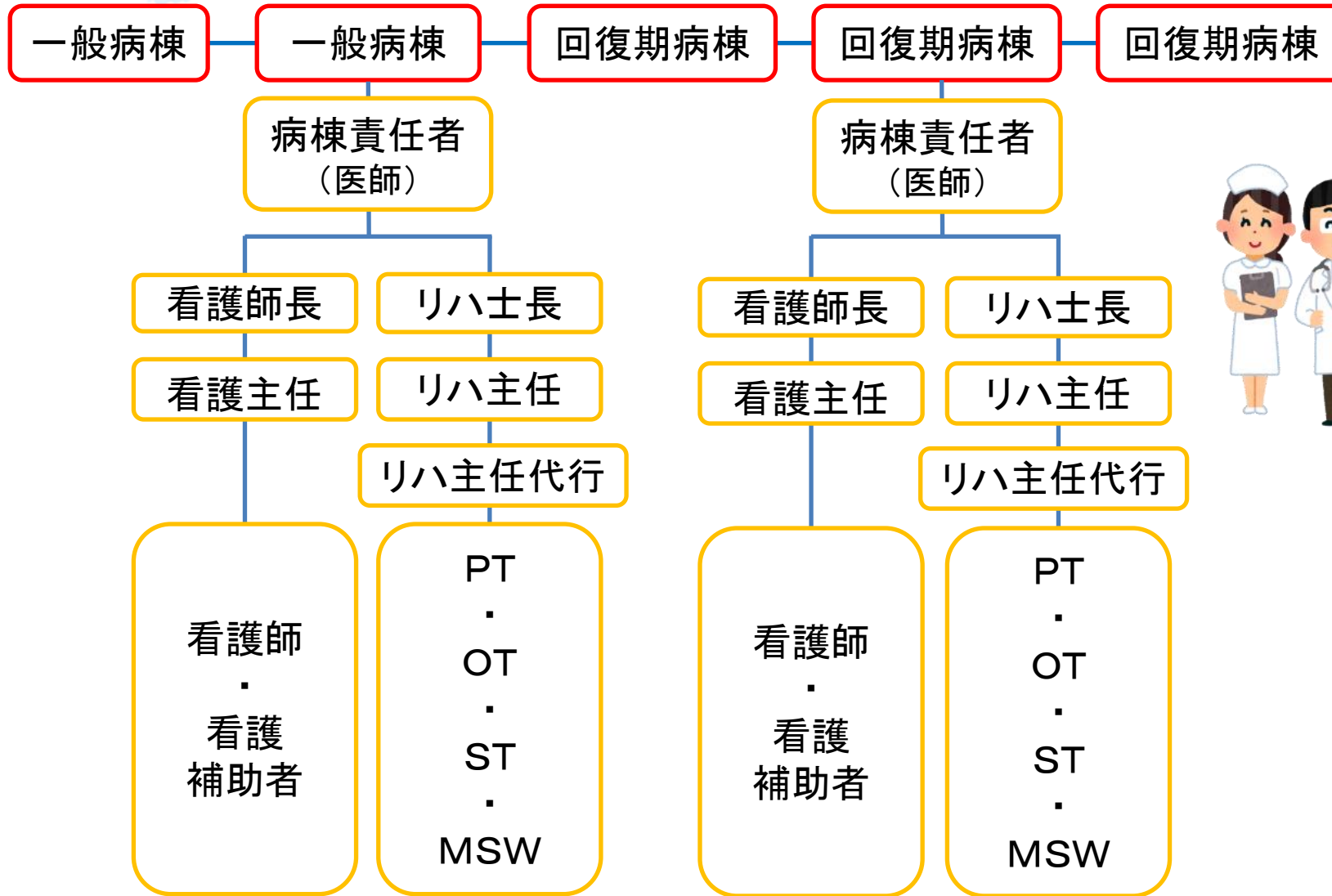
弘前脳卒中・リハビリテーションセンター

# リハビリテーション部の組織



当院のリハスタッフは、PT・OT・ST・MSWの4つの部署で構成されています

# 病棟におけるリハビリテーション部の位置づけ



スタッフは5つの病棟にそれぞれ配属され、士長・主任・主任代行が各病棟をまとめています

# 当財団のリハスタッフ数

2024年8月 現在

所 属	PT	OT	ST	MSW	合 計
1病棟 (37床)	6	7	1	1	15
2病棟 (42床)	7	7	1 (1)	1	16
3病棟 (55床)	20 (1)	20 (1)	2	3 (1)	45
4病棟 (54床)	20 (1)	18 (1)	3 (1※)	3 (1)	44
5病棟 (60床)	19 (1)	22 (1)	2 (1)	4 (2※)	47
地域医療連携室				1	1
外来	7 (7※)	7 (7※)	1 (1※)	1 (1※)	16
訪問	3 (3※)	4 (3※)			7
居宅	1				1
老健つがる	4	3	1 (1※)		8
合 計	77	78	8	11	174

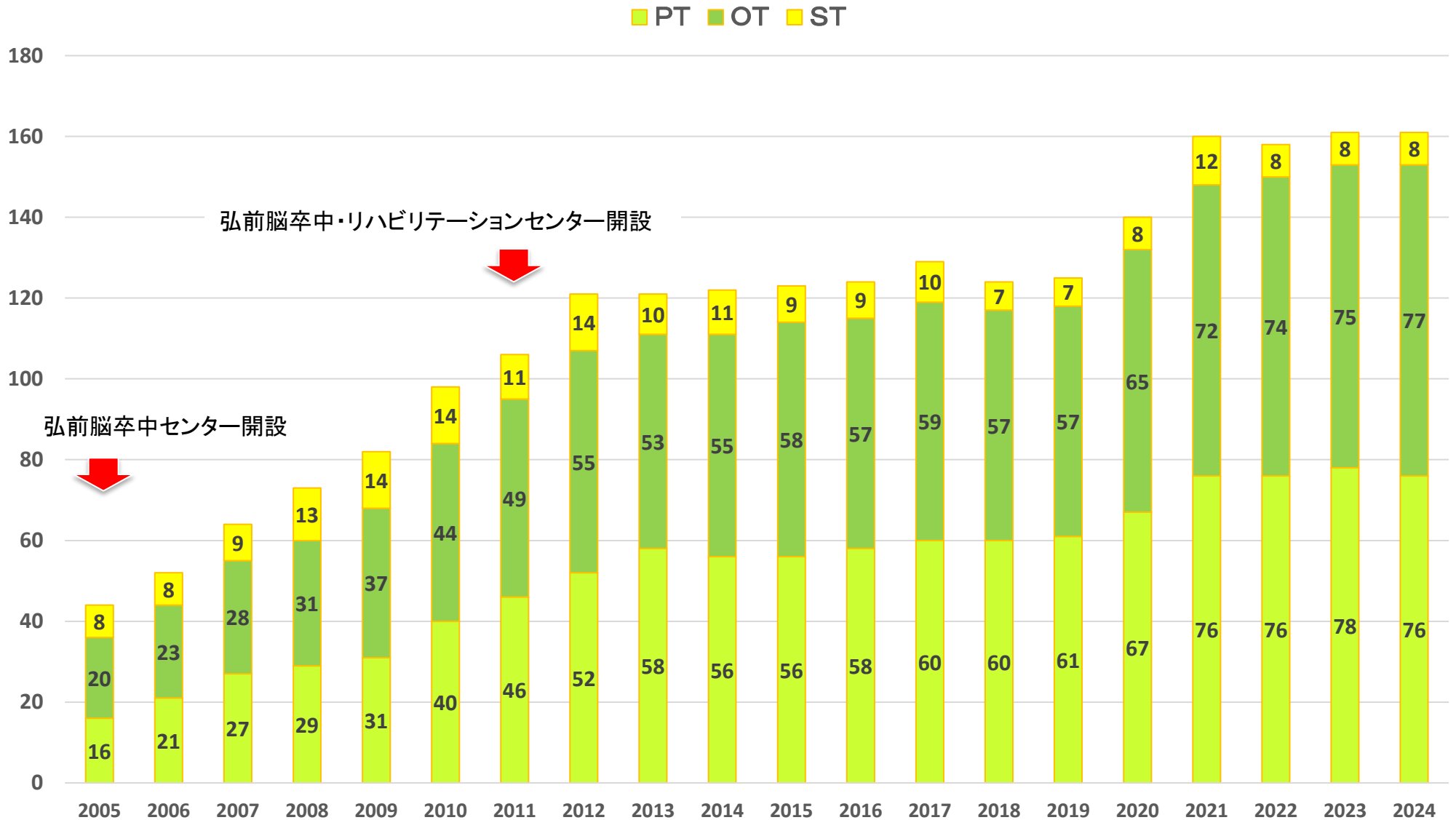
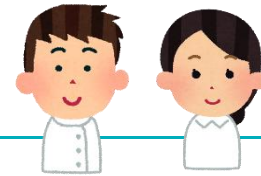
※再掲 ( ) 内の数字は兼務

介護老人保健施設つがるには、センターからの出向職員が含まれています

# 療法士数

※老健への出向者含む

(各年4月1日現在)



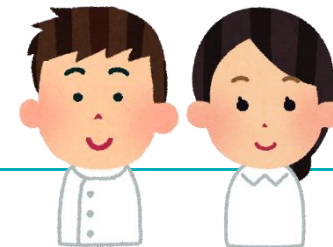
# リハスタッフの出身校

---

青森県立保健大学、岩手リハビリテーション学院、  
国際医療福祉大学、国立仙台病院附属リハビリテーション学院、  
札幌医療福祉専門学校、仙台医健専門学校、仙台医療技術専門学校、  
仙台青葉学院短期大学、仙台保健福祉専門学校、  
仙台リハビリテーション専門学校、東京国際大学、  
東北福祉大学、東北文化学園大学、東北メディカル学院、  
新潟医療福祉大学、弘前医療福祉大学、弘前学院大学、弘前大学、  
弘前大学医療技術短期大学部、弘前ホスピタリティアカデミー、  
北海道医療大学、北海道文教大学、山形県立保健医療大学、  
臨床福祉専門学校

(五十音順)

# リハビリテーション部の活動目標



## 財団の理念・基本方針に基づき

- ①最新かつ質の高いリハビリテーションの実践
- ②適切なチーム医療の展開
- ③患者様の入院環境の安全配慮
- ④当院リハのアウトカム（成果）の発信

に努めます

# リハビリテーション部の取り組み

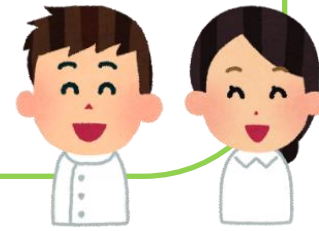
## ➤ 資格取得への支援

充実したリハサービスを提供するために、部署ごとに計画した資格取得を支援しています。

### 現在取得している資格（予定含む）

（※詳細は各部署のページをご覧ください）

社会福祉士、心臓リハビリテーション指導士、  
ケアマネジャー、日本摂食・嚥下学会認定士、  
3学会合同呼吸療法認定士、NST専門療法士、  
回復期認定セラピストマネジャー





# リハビリテーション部の取り組み

## ▶ 学会発表、研修会参加の推奨

部署ごとに各種学会の演題発表に向けて意欲的に取り組んでいます。また、スタッフの教育やスキルアップに向けて研修会への参加を推奨しており、卒後教育を支援しています。

## ▶ 実習施設としての取り組み

養成校と連携しながら積極的に実習生を受け入れ、卒前教育にも力を注いでいます。指導を担当するスタッフは、専門職としての考えをわかりやすく学生に伝えることを意識して取り組んでいます。



# リハスタッフの教育

## ➤ 院内教育

### ①勉強会

メディカルスタッフ勉強会（院内全スタッフ対象）

リハ部門勉強会（リハスタッフ対象）

部署別勉強会（各部署のスタッフ対象）

### ②専門教育

部署ごとの教育目標に基づき、計画を立てて実施

（※詳細は部署ごとのページをご参照ください）

### ③人事異動

院内はもちろん、訪問リハや介護老人保健施設への異動により  
経験を重ねることができる



## ➤ 院外教育

各種出張（部署ごとの計画に基づき人選）

他団体主催の研修会・学会

# “職種紹介”のページをぜひご覧ください

“職種紹介”では、次のような内容を掲載しています

- ◆各部署の業務や特色
- ◆各部署のスタッフ教育について
- ◆スタッフの声（現在の所属しているスタッフの声を集めました）
  - ・仕事でやりがいを感じることに
  - ・今後やってみたいことに
  - ・これから〇〇（各職種）を目指す皆さんへ一言 など



私たちと一緒に働きましょう！  
ぜひ一度、見学にいらしてください☆

